

First Class

Denna installationsguide behöver inte se likadan ut på din dator beroende av ditt operativsystem.

Från Internet

Ladda hem First Class och spara det på skrivbordet, öppna sedan filen som du sparade och packa upp dem. Öppna nu den upppackade filen.

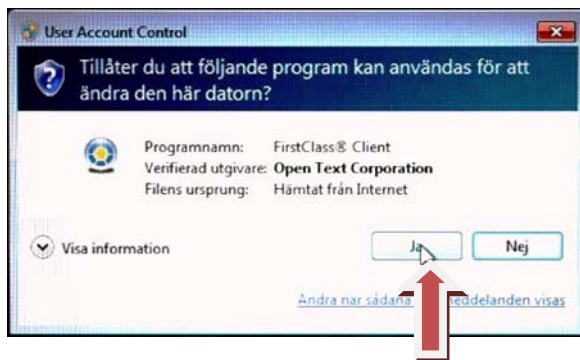
Gå nu till rubriken "Installation"

Från CD

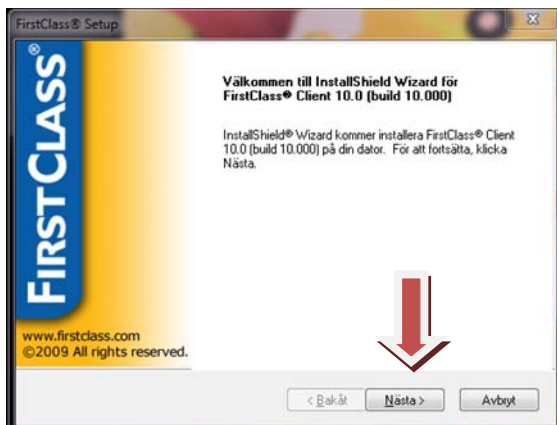
Börja med att lägga i CD-skivan i datorn. Och vänta en liten stund då kommer det upp en ruta som heter "spela upp automatiskt" tryck då på "Kör FC10000SE.exe", om detta inte händer tryck på startknappen nere till vänster på skärmen. Då kommer det upp en meny. Tryck där det står "dator". Därefter dubbelklickar du på din CD/DVD spelare.

Installation

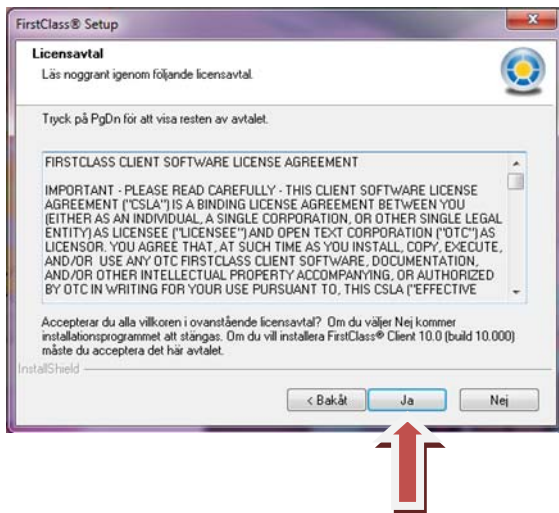
Då kommer ett fönster upp och **OM** du får upp en ruta där du behöver tillåta så tryck på knappen "Ja"



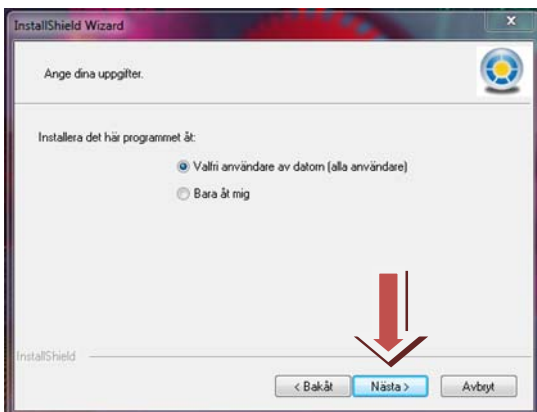
Då får du upp installationsprogrammet där du ska trycka "Nästa >"



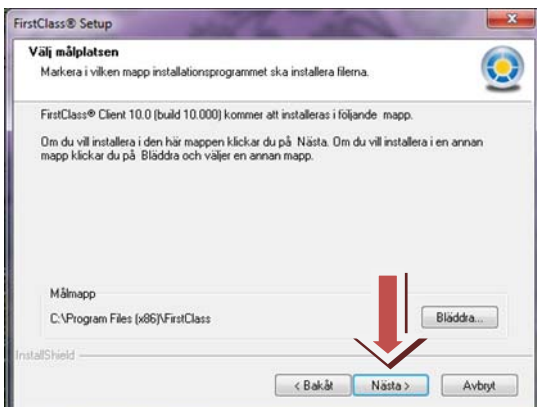
Nu får du upp Licensavtalet som du godkänner genom att trycka på knappen "Ja"



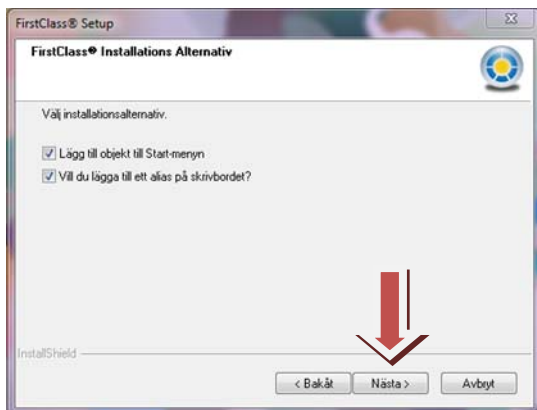
Nu får du upp ett fönster där du ska välja om programmet ska installeras åt alla användare eller bara på den användaren som du är inloggad med (Alla användare rekommenderat). Tryck sedan på knappen "Nästa >"



Då får du upp ett fönster där du väljer var installationsprogrammet ska installera First Class, tryck bara på "Nästa >" så installeras First Class på en rekommenderad plats.



Nu får du upp alternativ om var du vill ha ikonerna, ha båda markerade (standard) och tryck sedan på knappen "Nästa >"

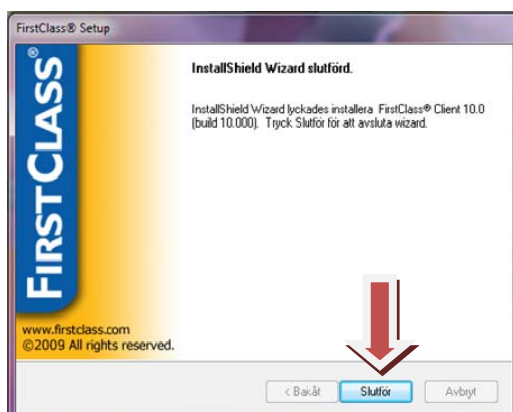


Tryck nu på knappen "Nästa >"



Nu Installeras First Class

Installationen slutförd. Tryck på knappen "slutför"



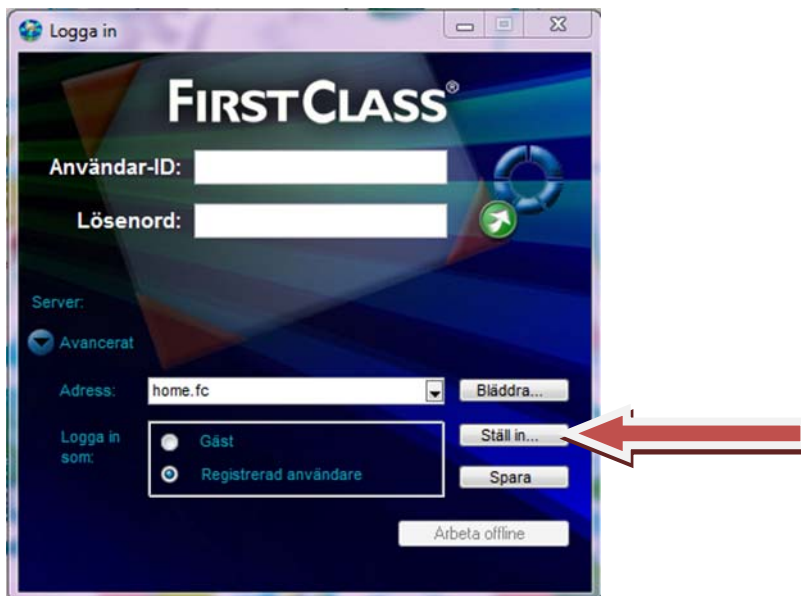
Nu ska du ställa in First Class så du kan ansluta till servern.

Efter Installationen så startade First Class. Nere till vänster i det fönstret står det "Avancerat".

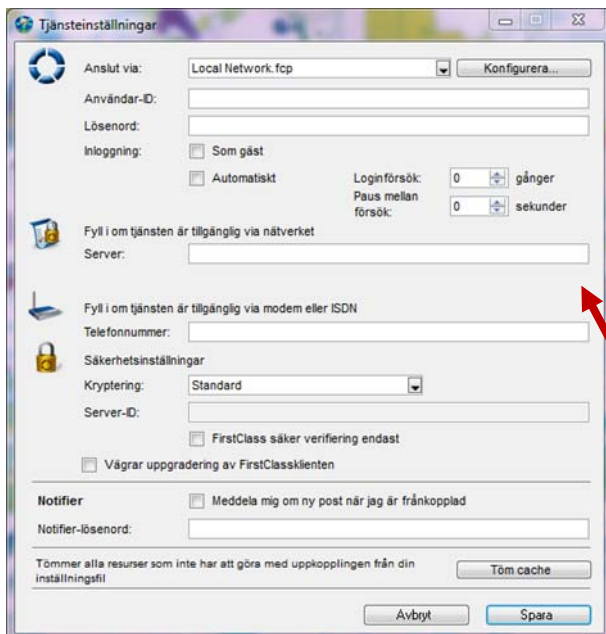
Tryck på pilen vänster om "Avancerat".



Nu ska du trycka på knappen "Ställ in..."



Nu fick du upp ett fönster som heter Tjänstinställningar.



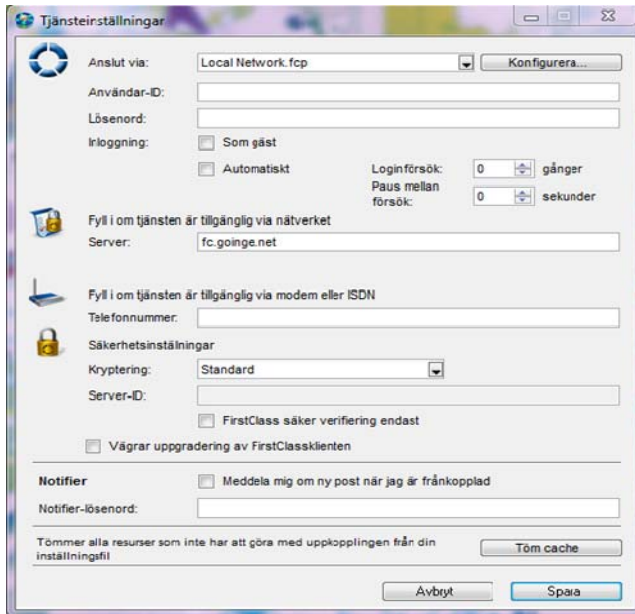
I det området som tillhör "Server"




Ska du fylla i med "**fc.goinge.net**" så det ser ut såhär:



Tryck nu på knappen "spara" så du sparar inställningarna



Nu kan du skriva i ditt Användar-ID och lösenord och tryck på den gröna pilen  för att logga in.